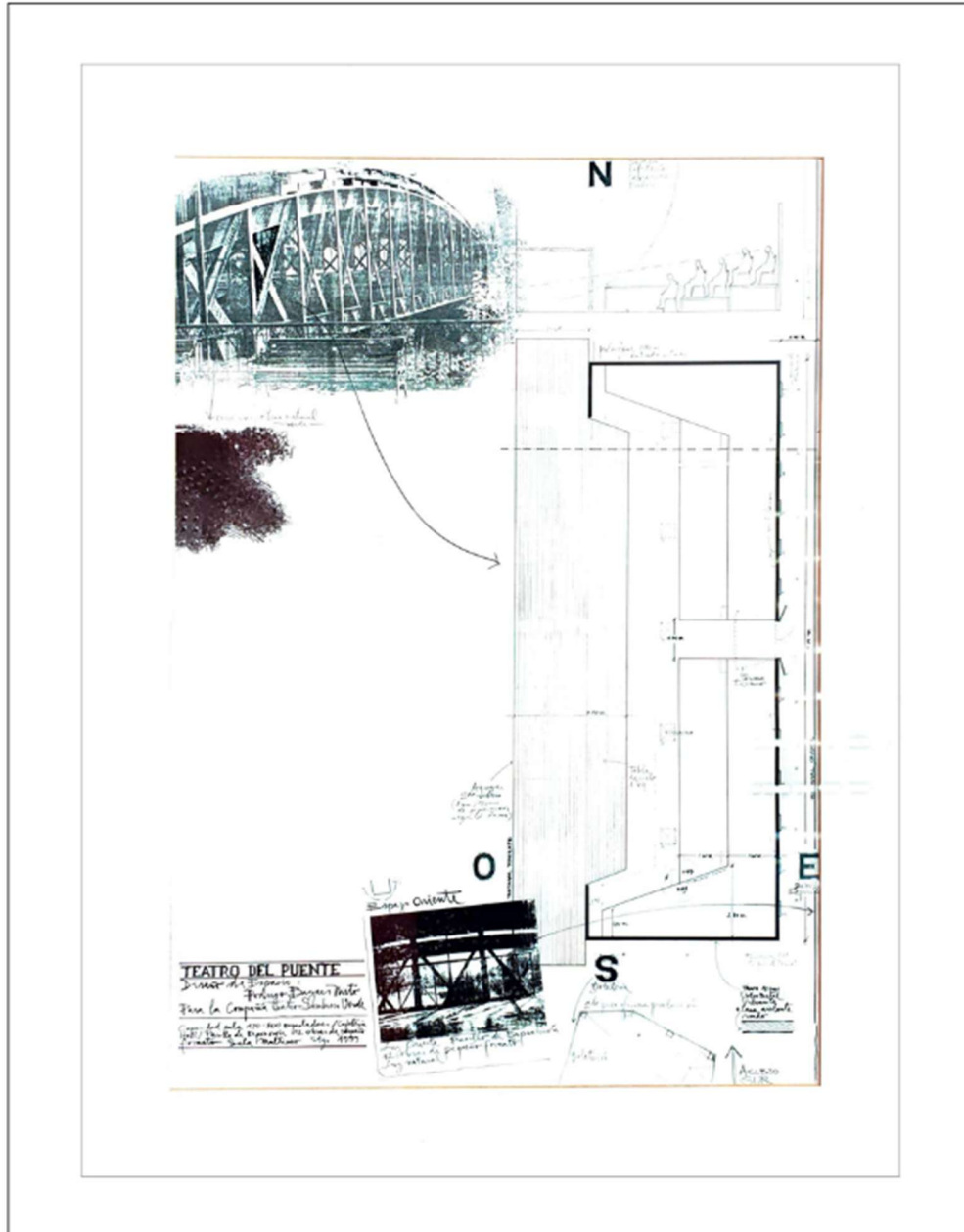




FICHA TÉCNICA TEATRO DEL PUENTE



2025



Índice

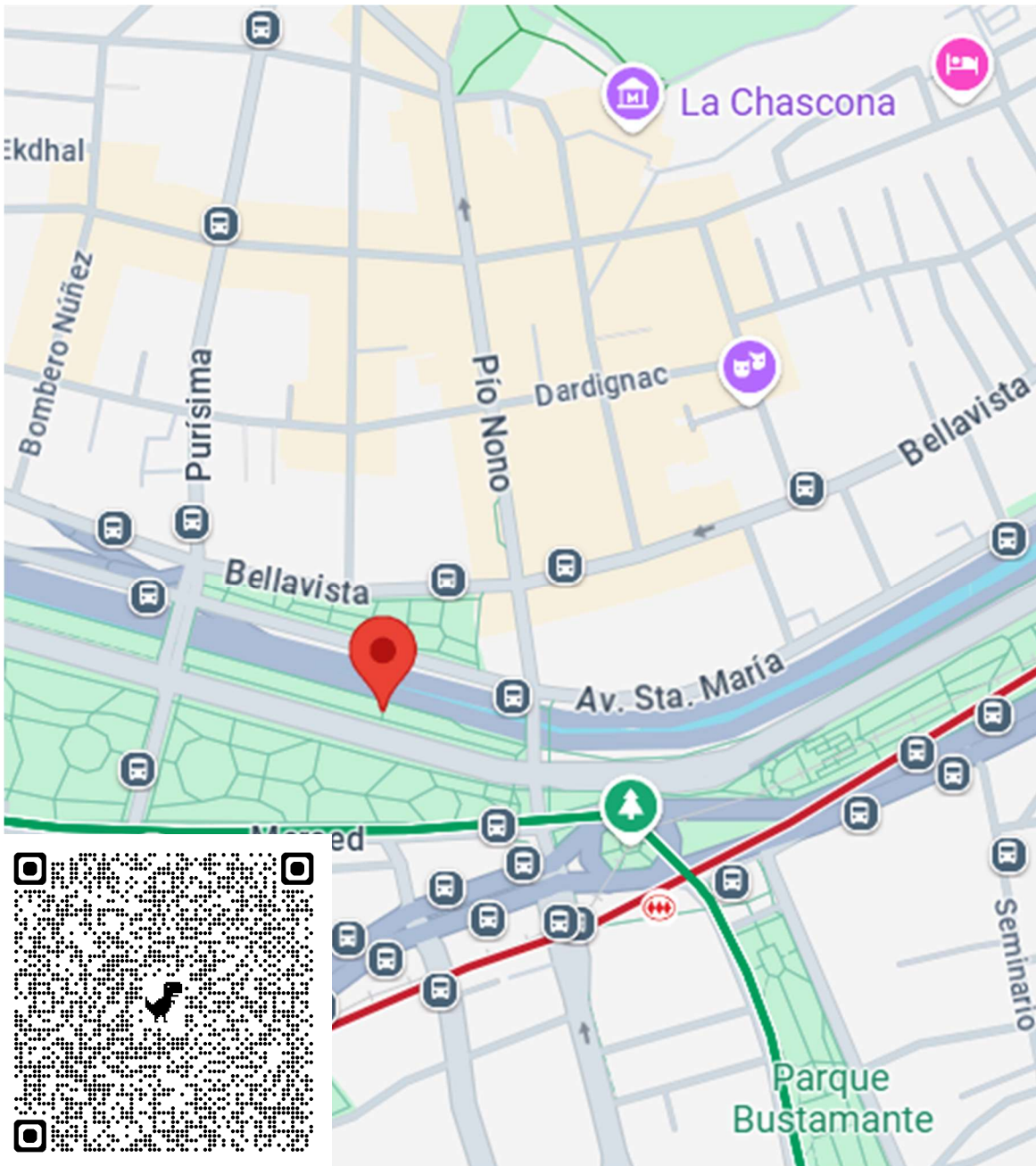
Ubicación.....	3
Sala Teatro del Puente.....	4
Sala 79 butacas	5
Plano sala 79 butacas – planta	6
Plano sala 79 butacas – corte	7
Plano sala 79 butacas – TicketPlus	8
Sala 132 butacas.....	9
Plano sala 132 butacas – planta	10
Plano sala 132 butacas – corte	11
Plano sala 132 butacas – TicketPlus.....	12
Sala planta libre	13
Plano sala planta libre – planta.....	14
Plano sala planta libre – corte.....	15
Iluminación	16
Equipos de iluminación	17
Sala técnica – vista al escenario.....	18
Parrilla de iluminación (fija)	19
Plano circuitos	20
Sonido.....	21
Equipos de sonido.....	21
Proyección	22
Equipos de proyección	22
Audiovisual.....	23
Equipos audiovisuales.....	23
Contacto arriendos.....	24



Ubicación

El Centro Cultural Teatro del Puente se emplaza sobre un puente, específicamente entre los puentes Pío Nono y Purísima, en la comuna de Santiago. Nuestra dirección es Parque Forestal S/N, Santiago.

La carga y descarga de escenografía, se realiza por la calle Cardenal José María Caro, en el sector de Parque Forestal.



CÓDIGO QR CENTRO CULTURAL TEATRO DEL PUENTE – GOOGLE MAPS



Sala Teatro del Puente

Teatro del Puente cuenta con una sala cuya disposición estándar ofrece un aforo de 79 butacas. No obstante, esta configuración es adaptable, permitiendo alcanzar una capacidad de 132 butacas o generar una planta libre mediante el cierre de las graderías.

La viabilidad de estas modificaciones dependerá de la disponibilidad técnica del teatro.

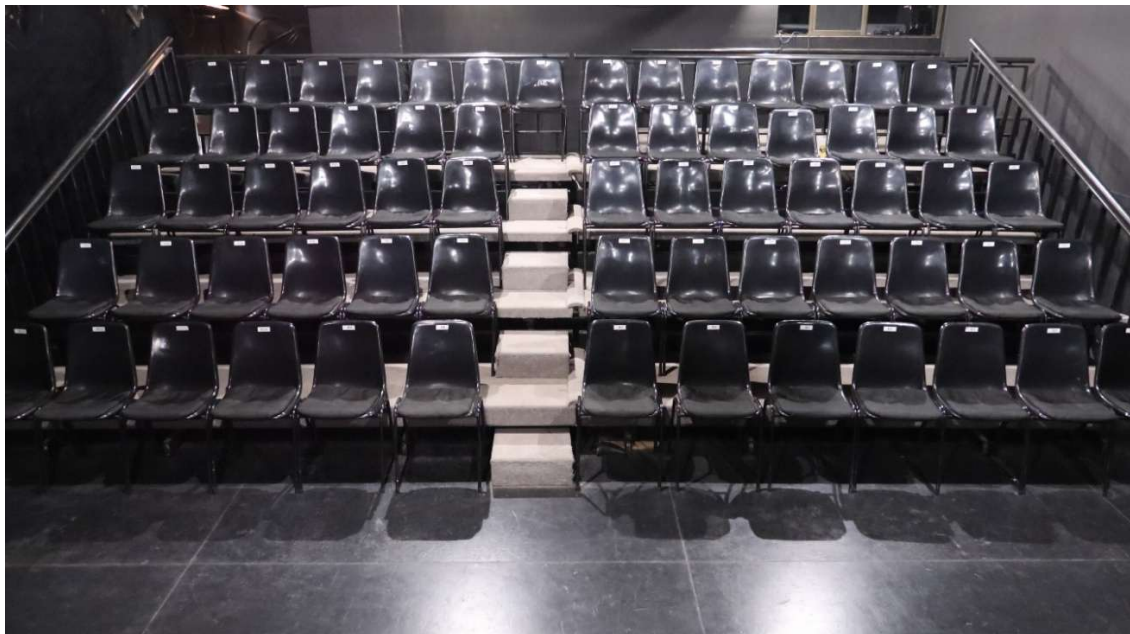




Sala 79 butacas

Esta es nuestra disposición estándar, ofreciendo una capacidad máxima de 79 butacas distribuidas en 5 filas de 13 asientos y una fila adicional de 14.

El escenario útil cuenta con un ancho de 8.63 metros y una profundidad de 7.20 metros, con una altura que varía entre 2.87 metros (punto más bajo) y 3.30 metros (punto más alto). La sala dispone de tres accesos: el acceso Puente Pío Nono para el público, el acceso Santa María que conecta con los camarines, y el acceso Parque Forestal que comunica con la oficina del teatro. Las butacas se ubican sobre una tarima de cuatro niveles, con acceso central mediante una escalera. Adicionalmente, a nivel de piso y escenario, se encuentran dos corridas de butacas correspondientes a las filas A y B.

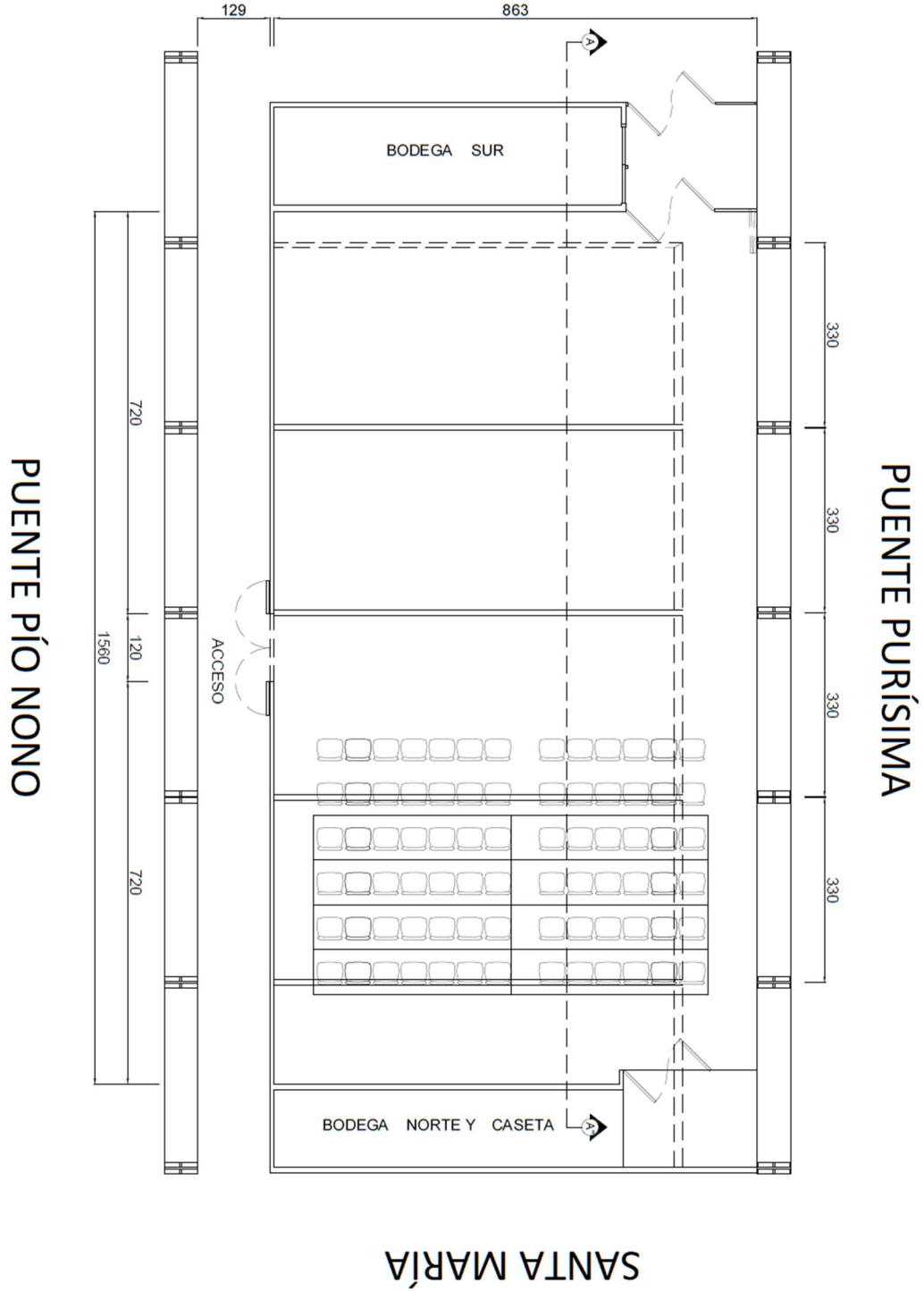




TEATRO DEL PUENTE

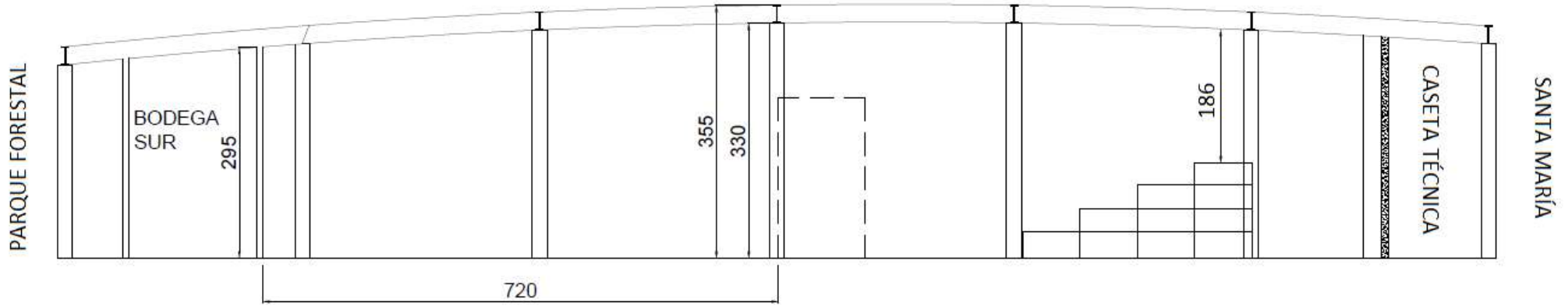
Plano sala 79 butacas – planta

PARQUE FORESTAL





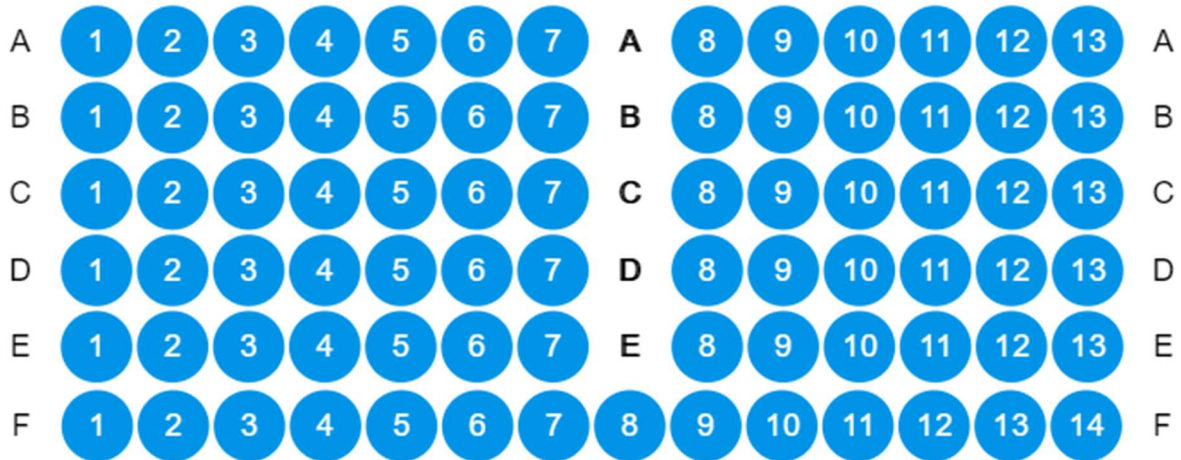
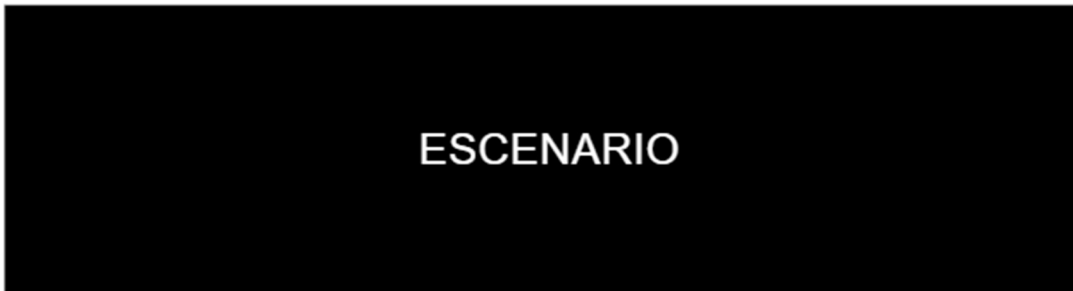
Plano sala 79 butacas – corte





Plano sala 79 butacas – TicketPlus

Nuestras entradas están disponibles exclusivamente a través de nuestra plataforma online en www.ticketplus.cl. Rogamos tomar nota de que no disponemos de venta de tickets directamente en el teatro.

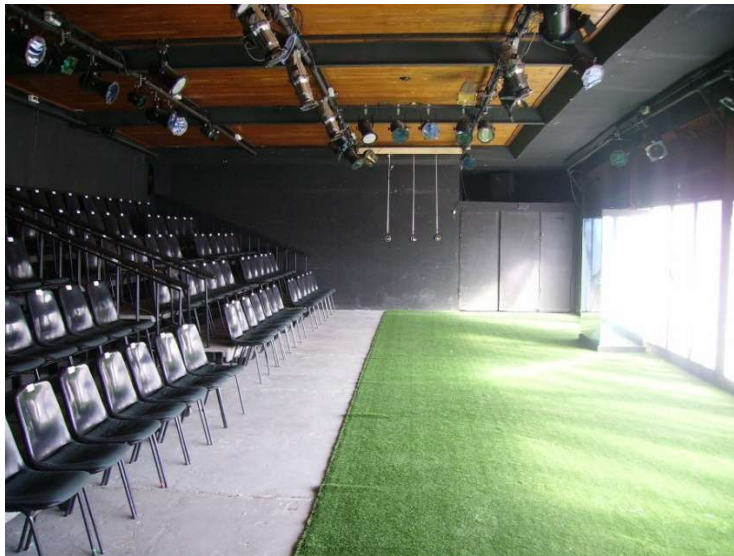




Sala 132 butacas

Esta es nuestra disposición con mayor capacidad de butacas, ofreciendo un máximo de 132 distribuidas en 4 filas de 26 asientos y una fila adicional de 28.

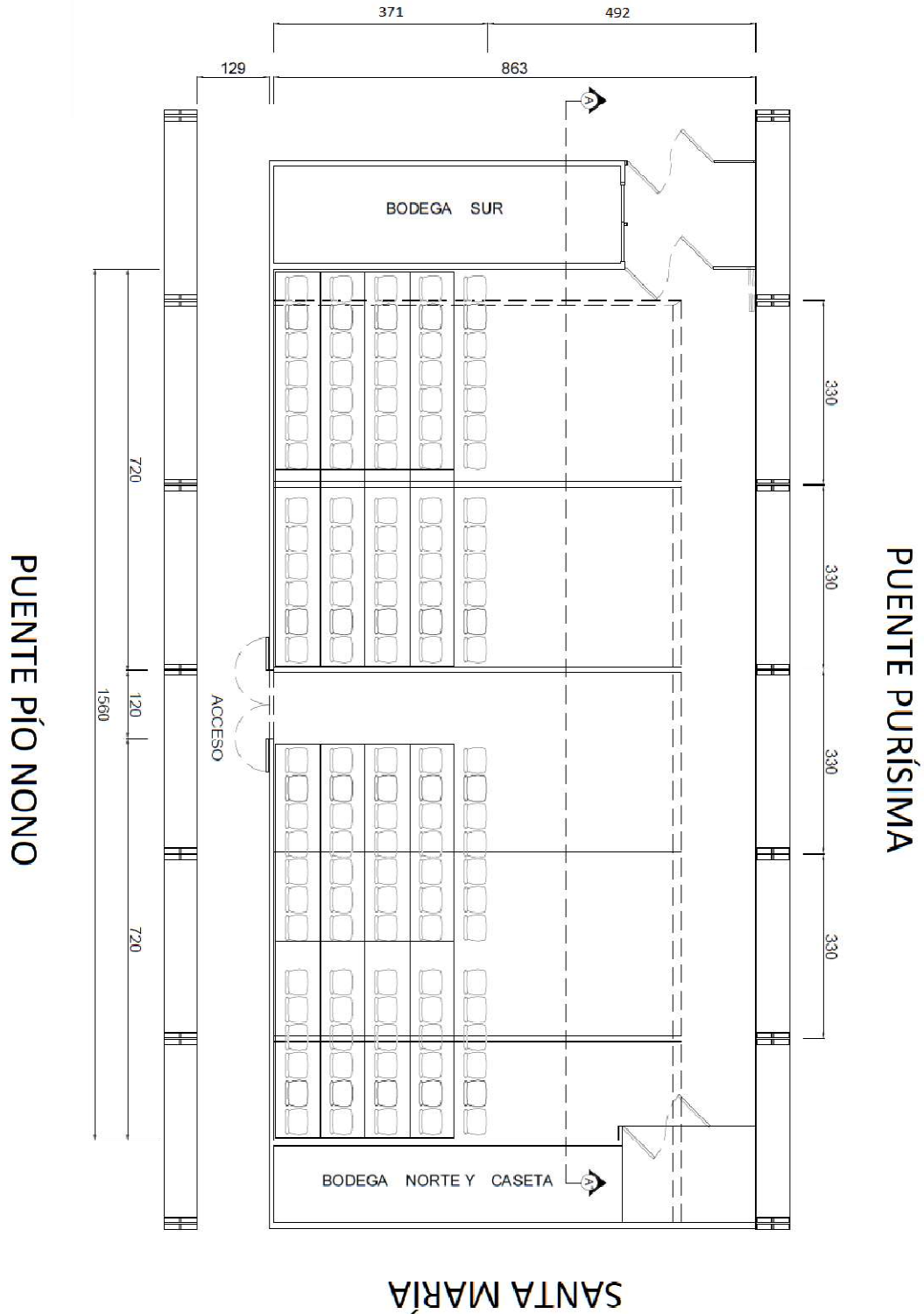
El escenario útil cuenta con un ancho de 15.60 metros y una profundidad de 4.92 metros, con una altura que varía entre 2.87 metros (punto más bajo) y 3.30 metros (punto más alto). La sala dispone de tres accesos: el acceso Puente Pío Nono para el público, el acceso Santa María que conecta con los camarines, y el acceso Parque Forestal que comunica con la oficina del teatro. Las butacas se ubican sobre 2 tarimas de cuatro niveles, con un acceso central para cada una mediante una escalera. Adicionalmente, a nivel de piso y escenario, se encuentra una corrida de butacas correspondiente a la fila A.





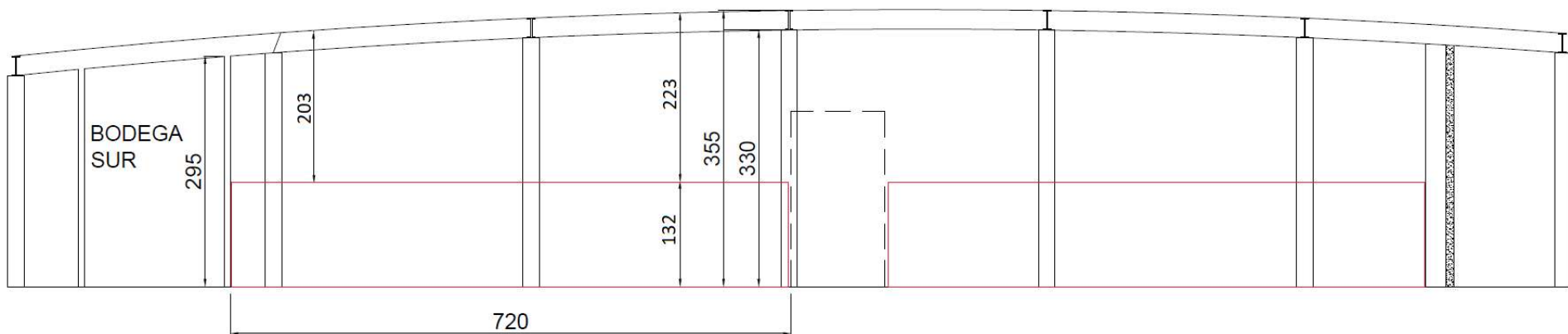
Plano sala 132 butacas – planta

PARQUE FORESTAL





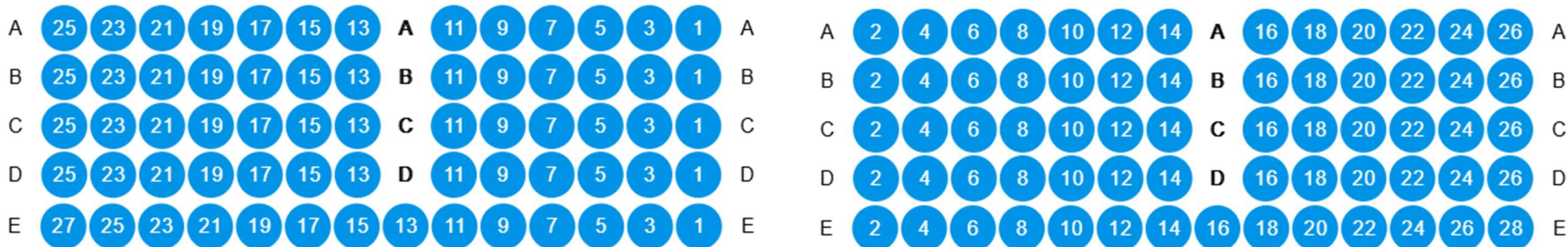
Plano sala 132 butacas – corte





Plano sala 132 butacas – TicketPlus

Nuestras entradas están disponibles exclusivamente a través de nuestra plataforma online en www.ticketplus.cl Rogamos tomar nota de que no disponemos de venta de tickets directamente en el teatro.



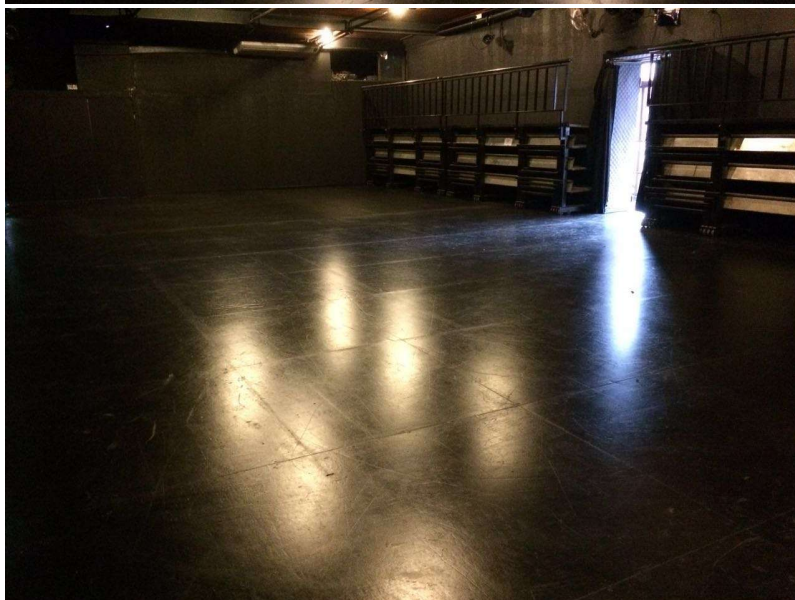
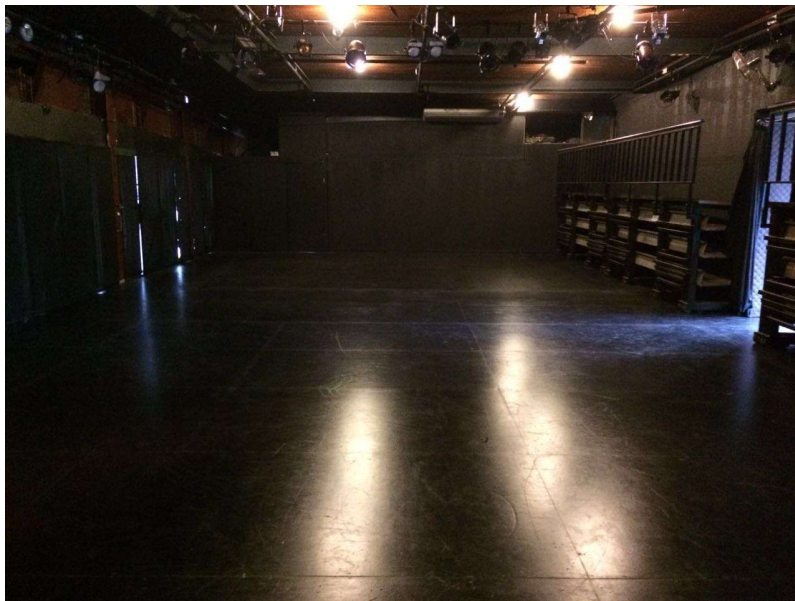


Sala planta libre

Esta disposición se caracteriza por la ausencia de graderías, permitiendo que espectadores y artistas interactúen libremente en un espacio sin delimitaciones entre el área escénica y el público.

El espacio útil es de un ancho de 15.60 metros y una profundidad de 7.58 metros, dando un aproximado de 120 m². La capacidad máxima de personas es de 120, incluyendo a artistas y espectadores. La altura varía entre 2.87 metros (punto más bajo) y 3.30 metros (punto más alto). La sala dispone de tres accesos: el acceso Puente Pío Nono para el público, el acceso Santa María que conecta con los camarines, y el acceso Parque Forestal que comunica con la oficina del teatro. Las graderías permanecen plegadas.

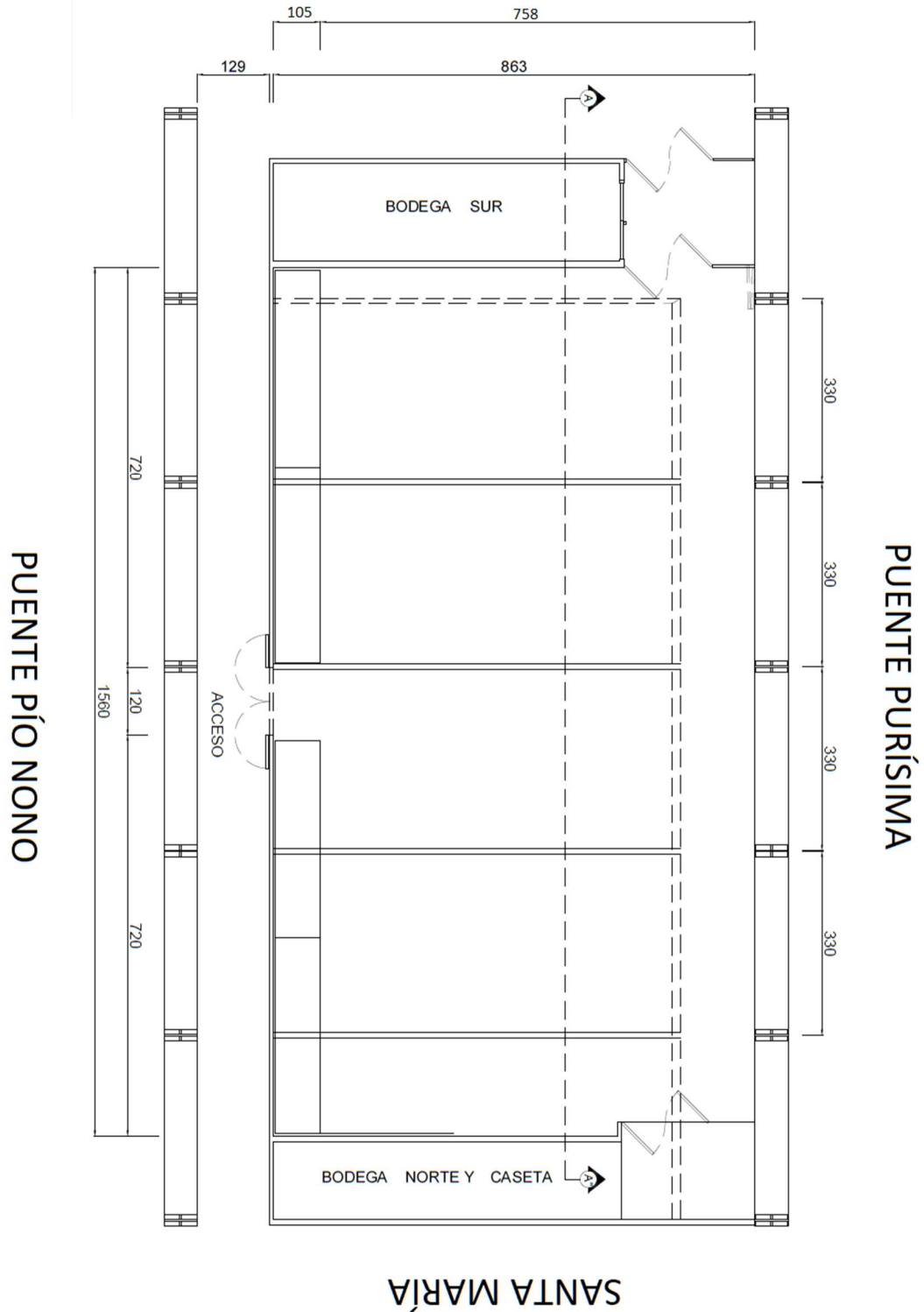
Para esta disposición la venta de entradas se realiza sin ubicaciones preestablecidas.





Plano sala planta libre – planta

PARQUE FORESTAL





Plano sala planta libre – corte



PARQUE FORESTAL

SANTA MARÍA

Iluminación

A continuación, se presenta la información técnica referente a la iluminación de Teatro del Puente. Este apartado detalla la gama de equipos con los que contamos, incluyendo sus modelos y cantidades específicas.





Equipos de iluminación

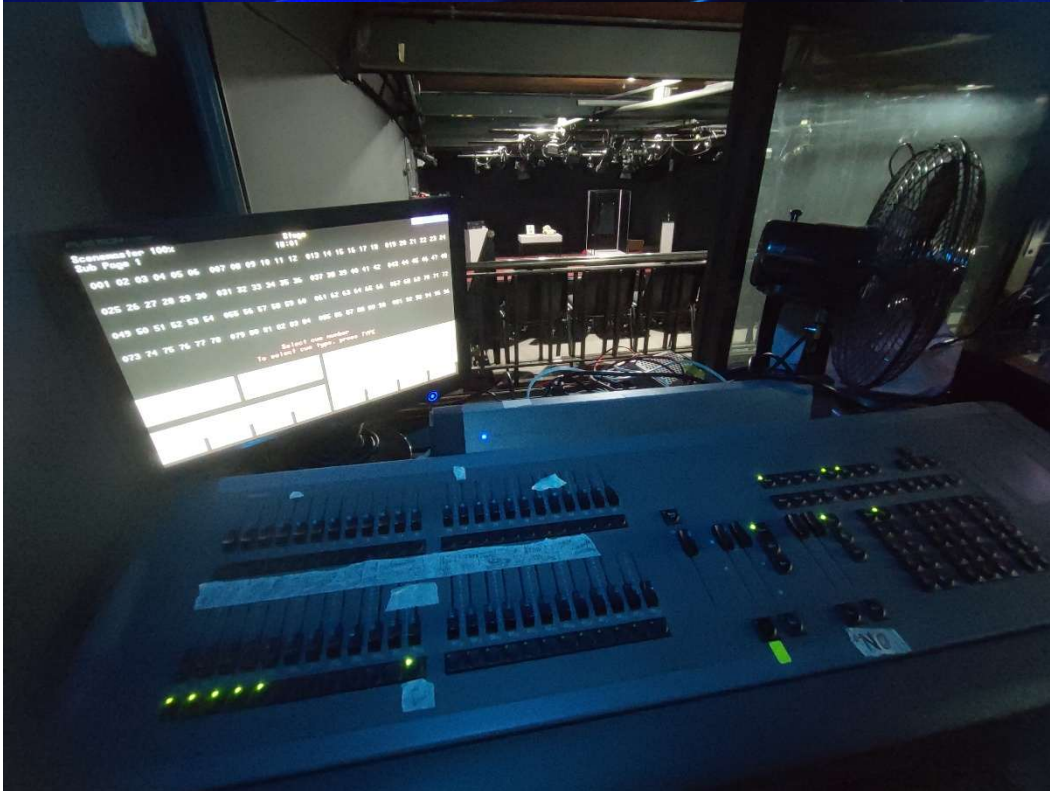
Teatro del Puente pone a disposición de los artistas visitantes el siguiente equipamiento de iluminación. Se especifica que estos elementos están destinados a la iluminación escénica convencional y no deben utilizarse en maniobras o acciones dentro del espectáculo.

El uso total o parcial de estos equipos está sujeto a disponibilidad.

- 1 Consola ETC Express 24/48
- 18 dimmer 2000 watts
- 20 PAR 56 NSP
- 6 PAR 38
- 4 PAR 36
- 2 Fresnel 1000 w
- 3 Elipsoidales ETC Jr. 25°-50° 575 w
- 4 Mini LED Studio 7x8 w
- 2 Escalerillas 1,7 metros

*Máx. 30 amperes

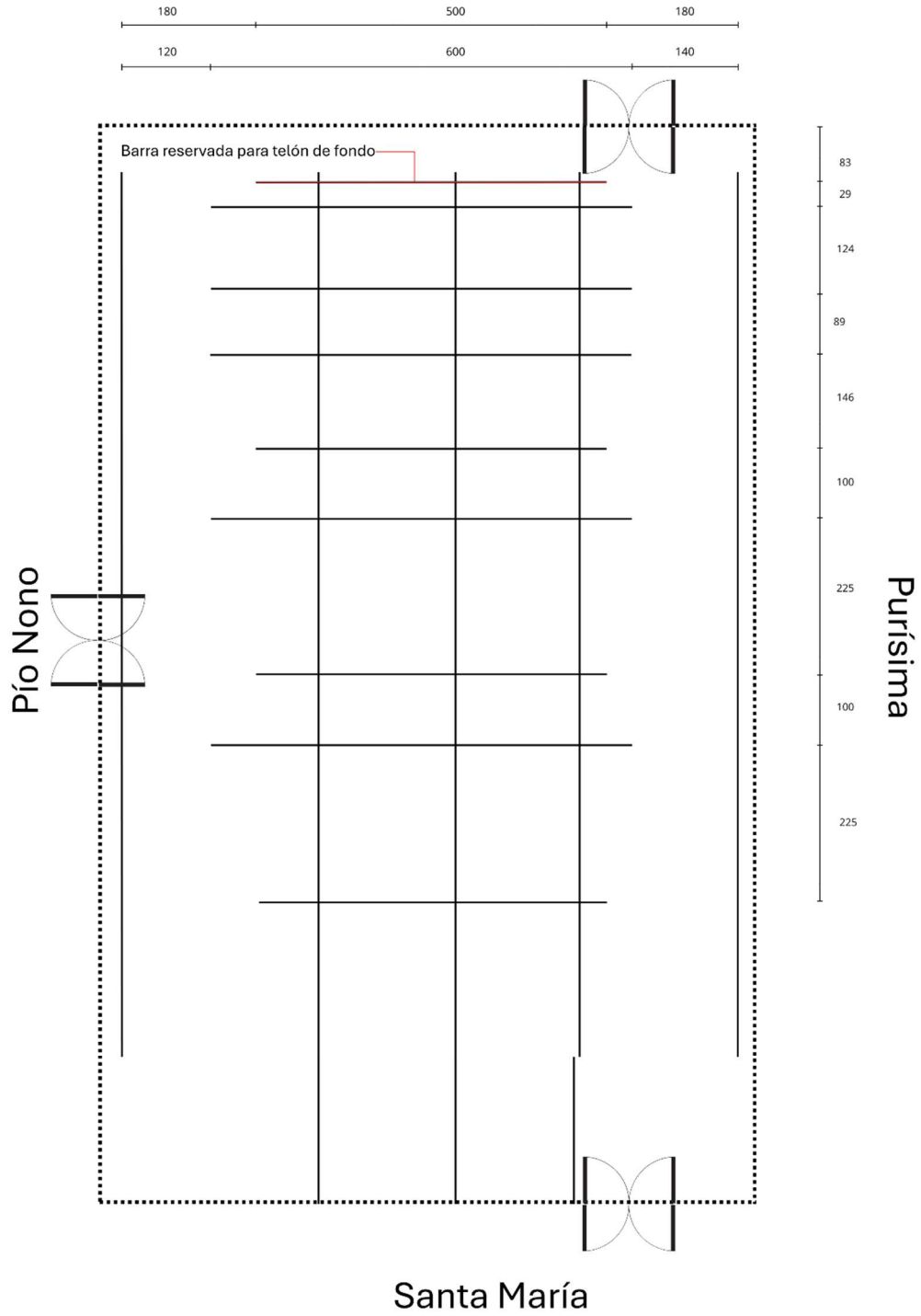
Sala técnica – vista al escenario





Parrilla de iluminación (fija)

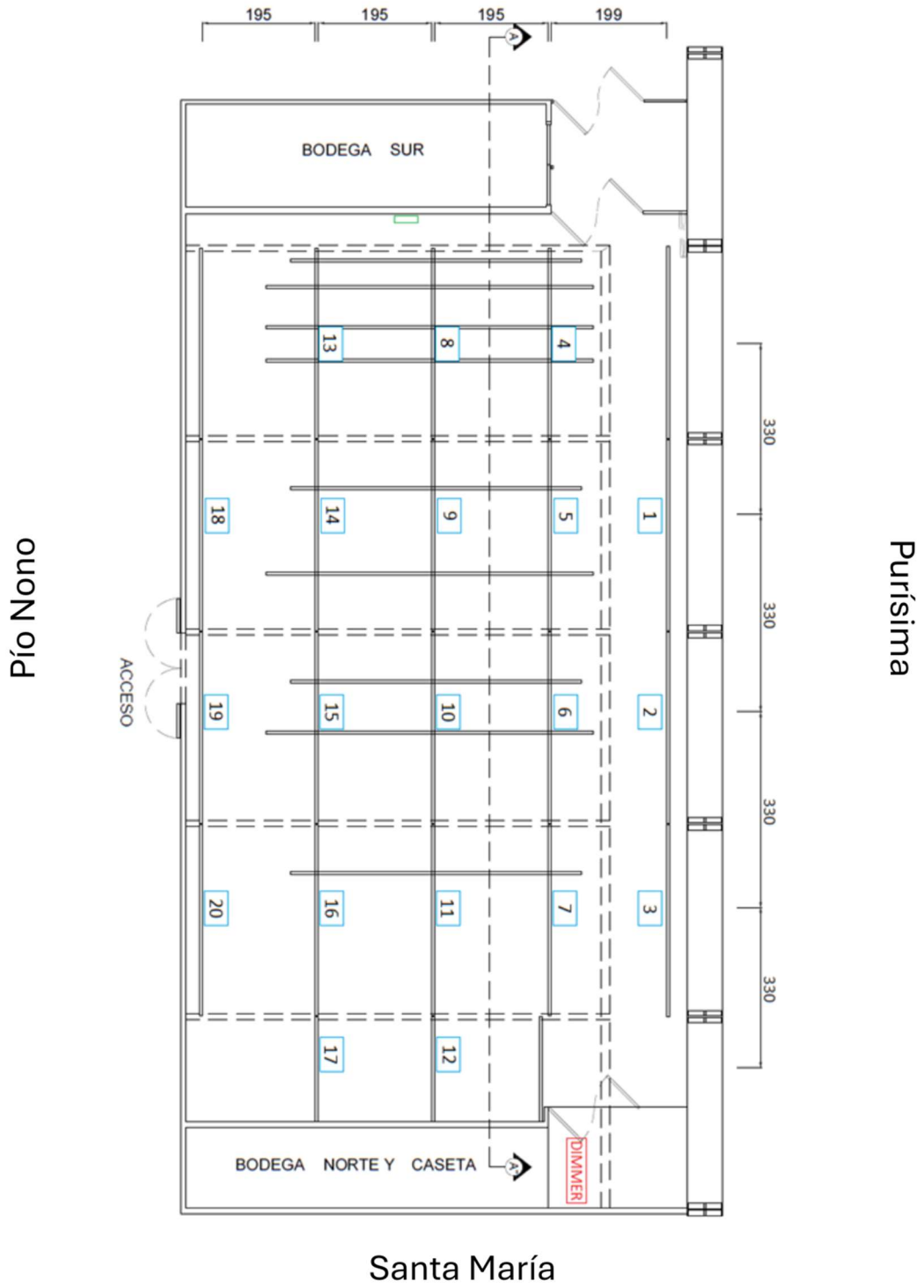
Parque Forestal





Plano circuitos

Parque Forestal





Sonido

A continuación, se presenta la información técnica referente al sonido de Teatro del Puente. Este apartado detalla la gama de equipos con los que contamos, incluyendo sus modelos y cantidades específicas.

Equipos de sonido

- 1 Consola Allen&Heath PA-20
- 1 multipar x16
- 2 Cajas activas Wharfedale EVP-X15
- 2 Sub bajos activos Wharfedale EVP-X18PB
- 3 Monitores activos LD System 10”
- 1 Caja directa Behringer Ultra Dipro DI 800, 8 canales
- 2 Micrófonos SM58 - LCShure
- 2 Micrófonos SM57 – LCShure
- 1 Set Micrófonos MB – DK 6 Audio – Technica
- 5 Atriles de micrófono tornado
- 2 Atriles de micrófono para bombo
- 2 Atriles para parlantes



Proyección

A continuación, se presenta la información técnica referente a proyección de Teatro del Puente. Este apartado detalla la gama de equipos con los que contamos, incluyendo sus modelos y cantidades específicas.

Equipos de proyección

Teatro del Puente pone a disposición de los artistas visitantes el siguiente equipamiento de proyección. Se especifica que estos elementos están destinados a la proyección convencional y no deben utilizarse en maniobras o acciones dentro del espectáculo.

- 1 Proyector EPSON EB-L260F Lúmenes
- 1 Telón en trípode 2x2 metros
- 1 Cable HDMI 15 metros
- 1 Cable VGA 15 metros
- 1 Shutter motorizado con conexión XLR



Audiovisual

A continuación, se presenta la información técnica referente a lo audiovisual de Teatro del Puente. Este apartado detalla la gama de equipos con los que contamos, incluyendo sus modelos y cantidades específicas.

Equipos audiovisuales

El equipamiento audiovisual de Teatro del Puente está dispuesto únicamente para la documentación de eventos artísticos, quedando prohibido su uso en maniobras o acciones durante las representaciones. La operación de las cámaras exigirá la presencia constante de un operador por cada unidad, no permitiéndose que queden sin supervisión.

- 1 Cámara Canon XC10
- 2 Cámaras Lumix GH5
- 3 Trípodes Manfrotto MVKBFRT-LIVE
- 3 Micrófonos shotgun AKG C1000S



Contacto arriendos

El Teatro del Puente es el único teatro en el mundo que está sobre un puente. Ubicado en pleno corazón de Santiago, en el Parque Forestal, sobre el río Mapocho y a pasos de Plaza Italia con una vista espectacular de la ciudad.

Teatro del Puente cuenta con servicio de arriendo de sala con camarines, baños, cafetería y espacios comunes, disponibles como locación para grabaciones de obras de teatro, entrevistas, transmisiones y otras actividades.

Consultas, valores y disponibilidad a info@teatrodelpuente.cl